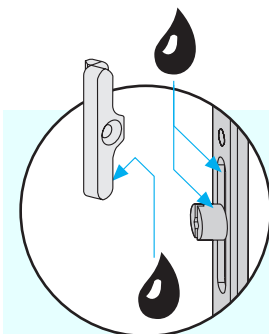


Руководство по техническому обслуживанию




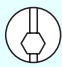
FAVORIT Si-line - KF




Все запорные пластины и эксцентрикые запорные цапфы смазывать жиром или маслом!

Используйте **исключительно** жиры и масла, не содержащие кислот или смол.

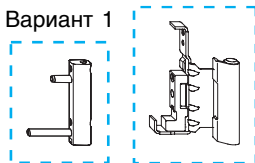
 = места для смазки

 = регулируемы эксцентрикые запорные цапфы

 = узлы, особенно влияющие на безопасность

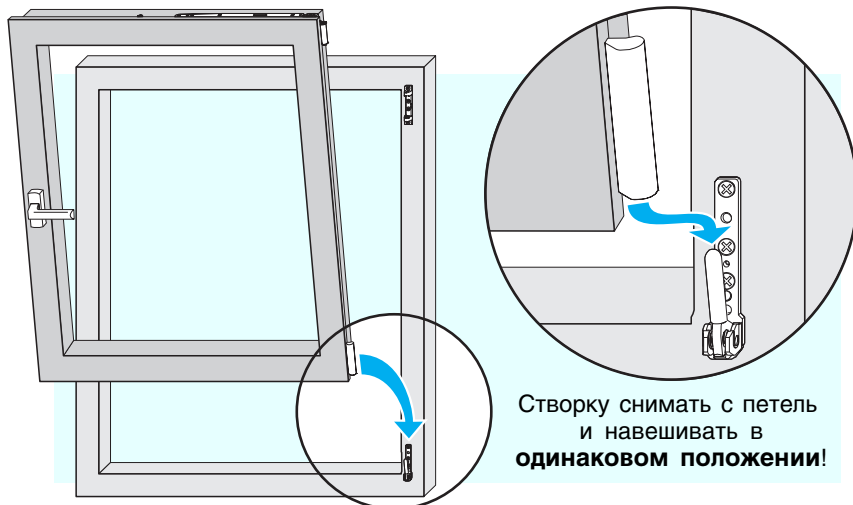
Вариант 2

Вариант 1

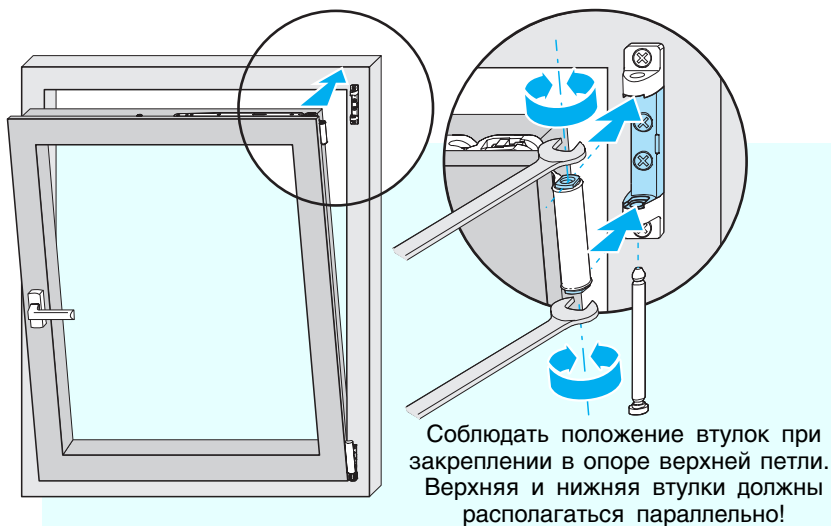


Навешивание поворотно-откидных окон

1. Навешивание на опору нижней петли

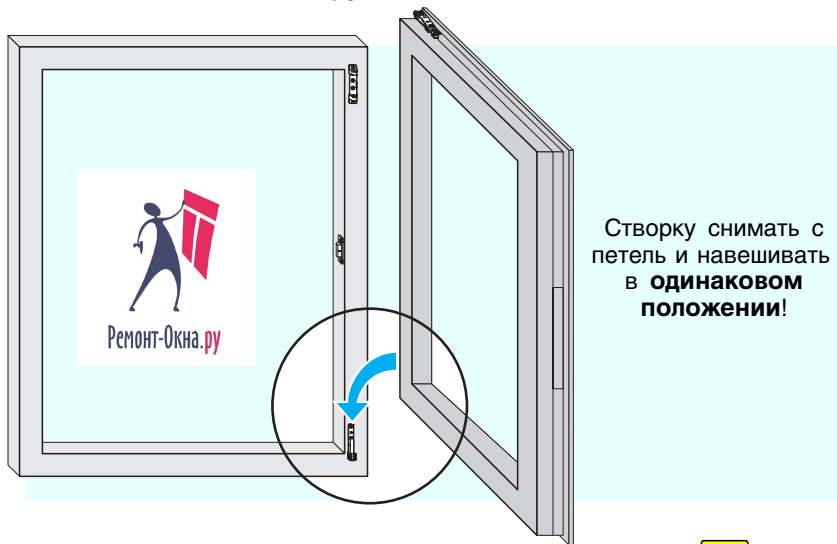


2. Навешивание створки на опору верхней петли

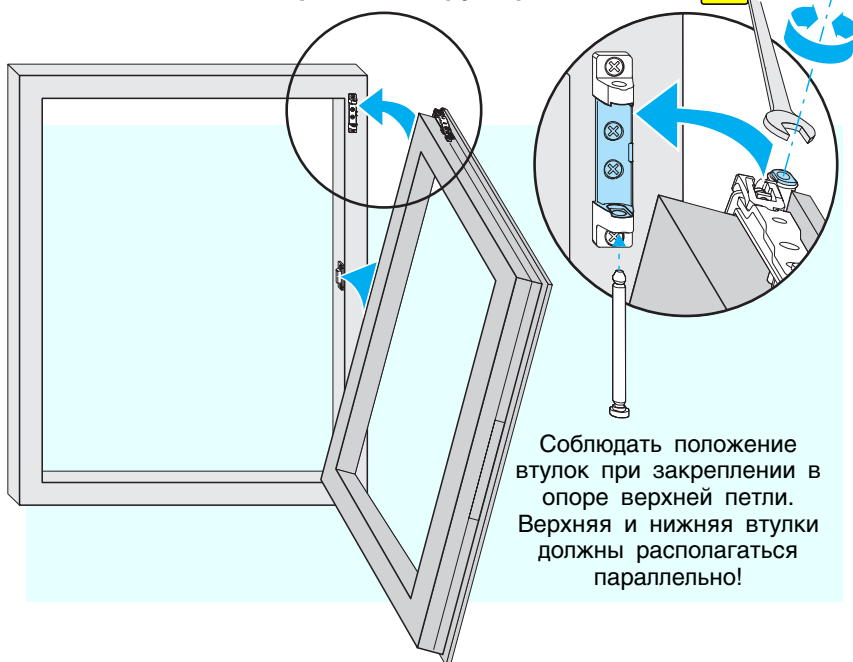


Навешивание поворотных окон с накладным или скрытым центральным прижимом

1. Навешивание на опору нижней петли



2. Навешивание створки на опору верхней петли



Пожалуйста, обратите внимание:



В Ваших окнах и дверях применена высококачественная фурнитура SIEGENIA. Для сохранения её лёгкости хода и безукоризненной функции необходимо проводить минимум **раз в год** следующие работы:

1. Смазывайте все подвижные части и запорные места (💧).
2. Используйте **исключительно** жиры и масла, не содержащие кислот или смол.
3. Проверяйте крепление и износ узлов, особенно влияющих на безопасность (⚠️). При необходимости крепёжные винты подтянуть или заменить дефектные детали.
4. Если эти детали фурнитуры на Вашем окне не снабжены декоративными накладками, особенно проверить, вставлен ли палец в опору верхней петли **снизу** до щелчка.
5. Используйте **только** щадящие, pH-нейтральные в разбавленном виде средства для чистки и ухода за Вашим окном. **Никогда не используйте агрессивные, кислотосодержащие чистящие средства или средства для натирания**, т.к. они могут повредить антикоррозионное покрытие деталей фурнитуры.

Кроме того, мы рекомендуем для сохранения качества поверхности следующие профилактические меры:

6. Протрите предварительно очищенную поверхность фурнитуры маслом, которое не содержит силикон и кислоты, например маслом для швейных машин.

Внимание! Следующие работы разрешено проводить только специализированным предприятиям:

- замена деталей фурнитуры
- снятие с петель и навешивание створок окон
- все регулировочные работы с фурнитурой - особенно нижних, опор нижней петли и ножиц

Это руководство по техническому обслуживанию действительно по смыслу также для фурнитуры и типов окон, которые здесь отдельно не указаны.

Адрес предприятия:

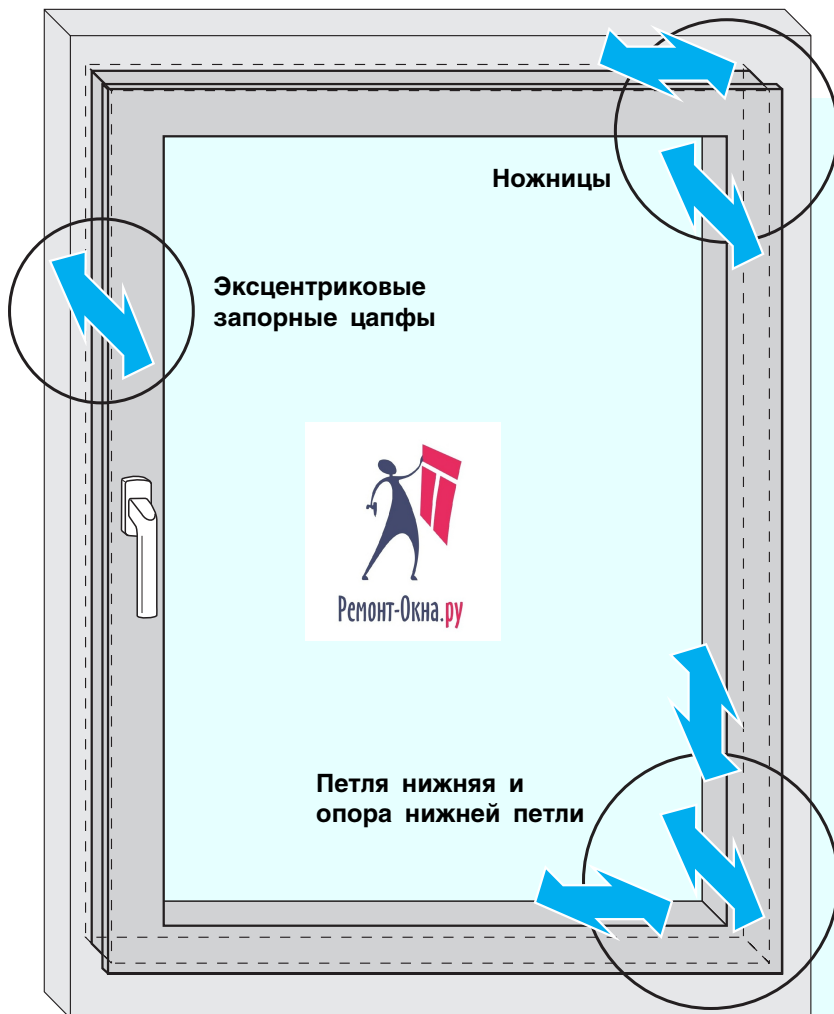
www.remont-okna.ru тел.8(495)744-57-55



Возможная регулировка



Следующая регулировка может производиться **ТОЛЬКО** специализированным предприятием:

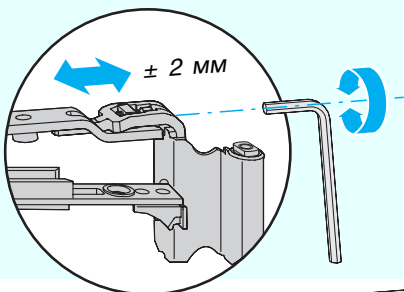


Регулируемые детали фурнитуры

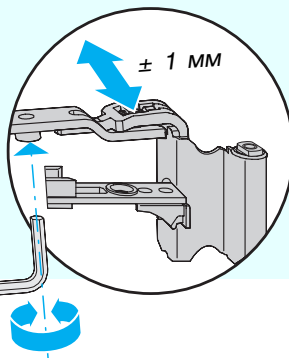


Ножницы

Боковая регулировка

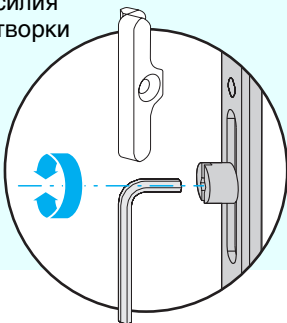


Регулировка прижима

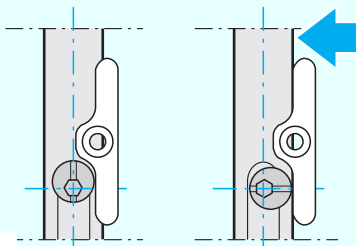


Эксцентровые запорные цапфы

Регулировка прижимающего усилия створки

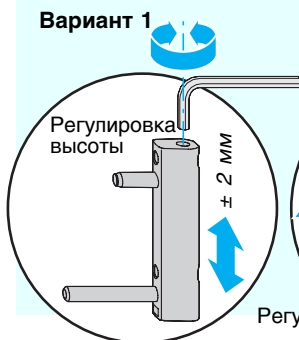


Возможная регулировка ± 1 мм

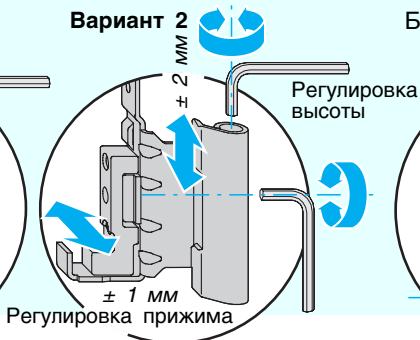


Петля нижняя

Вариант 1

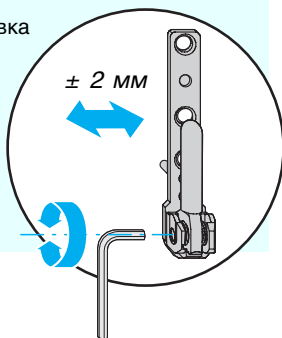


Вариант 2



Опора нижней петли

Боковая регулировка



SIEMENIA

www.remont-okna.ru